

INSTRUCTIVO DE PRODUCCION

Preparo

Producción

Calidad

Sello

Numero de Control
IMTECH-AVPROD-088

Rev.: 001

Fecha: 06-dic-23



CABLE USB2RS232 SILABS V2 SAMTEC

Antes de iniciar la operación verificar que tenemos lo siguiente en la estación:

CAB00040

CN00290

PINZA DESFORRADORA

PINZA
DESFORRADORA Y

CAUTÍN

PRENSA

SOLDADURA CON PLOMO
63/37 SOLD 63-450
STEREN

PASTA PARA SOLDAR



PINZAS TWEEZERS

PINZAS DE CORTE

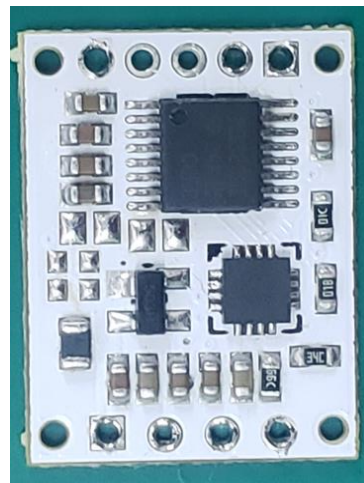
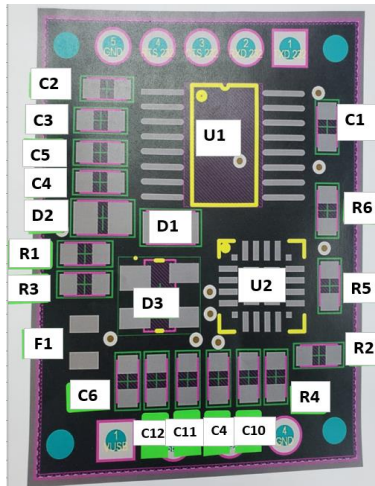


1.- ENSAMBLE DE TABLILLA

2.- PASAR TABLILLA A PRUEBA

3.- CORTAR CABLE CAB00040 A LA MITAD Y ADEMÁS CORTAR ESTE EXTREMO DEL CABLE.

4.- CORTAR Y DESFORRAR DONDE SE HIZO EL CORTE DEL CABLE Y CORTAR TIERRA

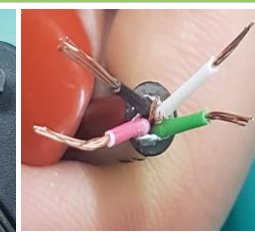
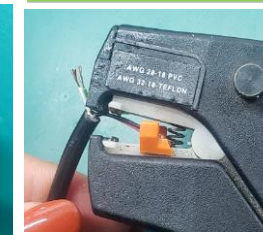
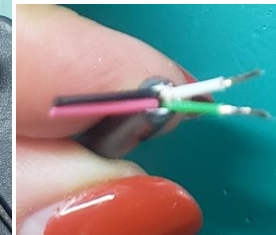


NOTA: LOS COMPONENTES D1,D2, R1 Y R3 NO LOS LLEVA.



5.- DESFORRAR CABLE VERDE Y BLANCOS AL MISMO TIEMPO

6.- DESFORRAR CABLE ROJO Y NEGRO AL MISMO TIEMPO



INSTRUCTIVO DE PRODUCCION

Preparo

Producción

Calidad

Sello

Numero de Control
IMTECH-AVPROD-088

Rev.:

001

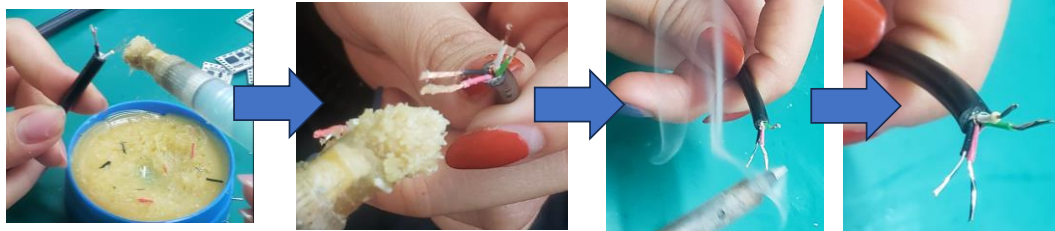
Fecha:

06-dic-23



CABLE USB2RS232 SILABS V2 SAMTEC

7.-ESTAÑAR POR COMPLETO LOS HILOS DE TODOS LOS CABLES, DESDE DONDE COMIENZA EL DESFORRE HASTA LA



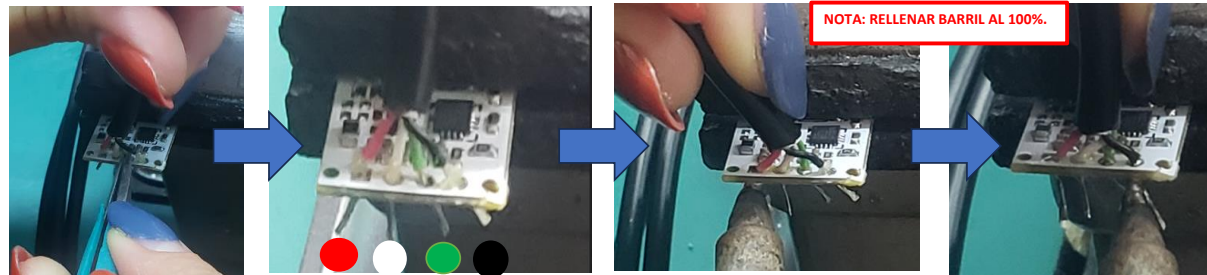
8.- COLOCAR LA TABLILLA EN LA



9.- VOLVER A PONERLE PASTA A LOS CABLES QUE ESTAÑAMOS EN EL PASO 7.



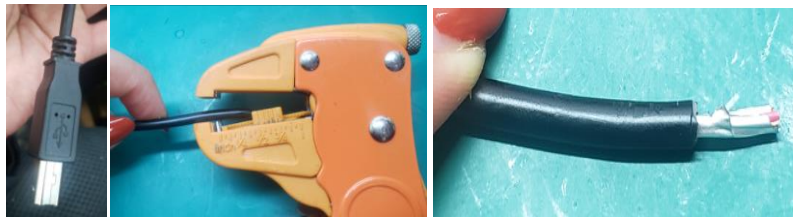
10.- INSERTAR CABLES EN ORIFICIOS DE TABLILLA CON AYUDA DE TWEEZERS Y SOLDAR.



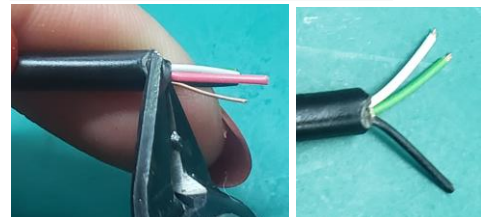
11.- SACAR TABLILLA DE PRENSA Y CORTAR EXCEDENTE DE LOS CABLES CASI AL RAS.



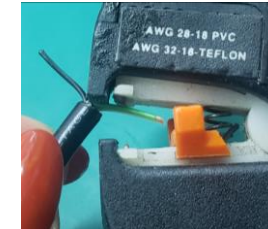
12.- CORTAR CABLE DEL OTRO EXTREMO Y QUITAR LA CUBIERTA DE LOS CABLES.



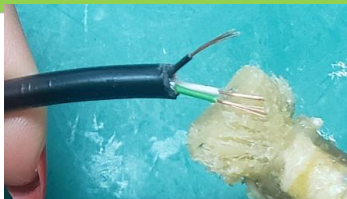
13.- CORTAR TIERRA Y CABLE ROJO.



14.- DESFORRAR CABLES BLANCO Y VERDE AL MISMO TIEMPO.



15.- DESFORRAR CABLE NEGRO Y PONER PASTA AL DESFORRE DE LOS 3 CABLES.



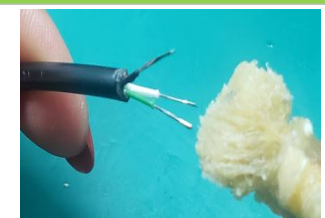
16.- ESTAÑAR CABLES.



17.- COLOCAR TABLILLA NUEVAMENTE EN PRENSA.



18.- PONER PASTA A LOS CABLES NUEVAMENTE.



INSTRUCTIVO DE PRODUCCION

Preparo

Producción

Calidad

Sello

Numero de Control
IMTECH-AVPROD-088

Rev.:

001

Fecha:

06-dic-23



CABLE USB2RS232 SILABS V2 SAMTEC

19.- INSERTAR CABLES VERDE Y BLANCO EN LOS ORIFICIOS DE LA TABLILLA.



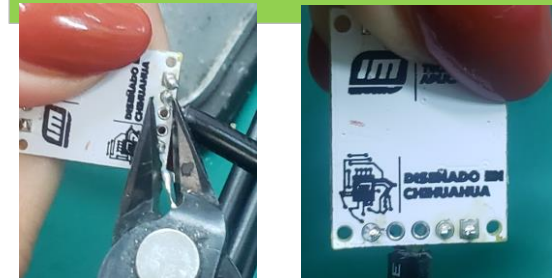
20.- SOLDAR CABLES VERDE Y BLANCO.



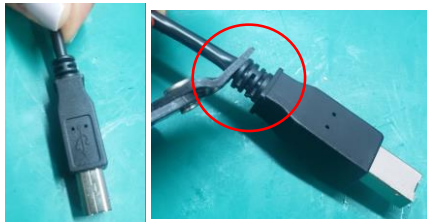
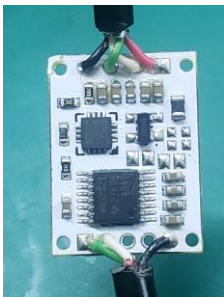
21.- INSERTAR CABLE NEGRO DOS ORIFICIOS DESPUES DEL CABLE BLANCO Y SOLDAR.



22.- SACAR TABLILLA DE PRENSA Y CORTAR EXCEDENTE DE LOS CABLES CASI AL RAS.



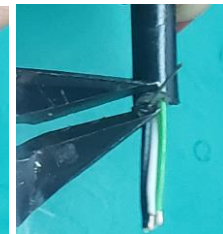
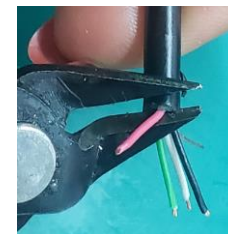
23.- CORTAR CONECTOR.



24.- CORTAR CABLE Y QUITAR EXCESO.



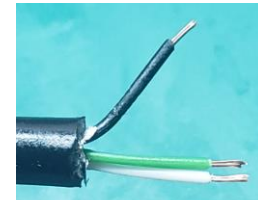
25.- CORTAR CABLE ROJO Y TIERRA.



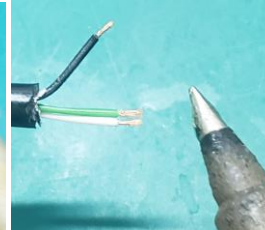
26.- DESFERRAR CABLES BLANCO Y VERDE AL MISMO TIEMPO A 2MM.



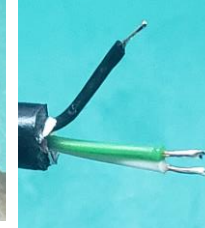
27.- DESFERRAR CABLE NEGRO AL MISMO TIEMPO A



28.- PONER PASTA A LOS CABLES Y ESTAÑAR.



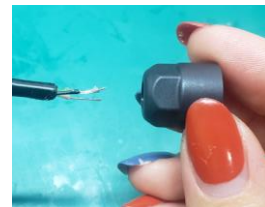
29.- PONER PASTA NUEVAMENTE A LOS CABLES ESTAÑADOS.



30.- SEPARAR TAPA DE CONECTOR SAMTEC.



31.- PASAR TAPA POR



32.- PASAR RESTO DE LAS PARTES DEL



INSTRUCTIVO DE PRODUCCION

Preparo

Producción

Calidad

Sello

Numero de Control
IMTECH-AVPROD-088

Rev.: 001

Fecha: 06-dic-23



CABLE USB2RS232 SILABS V2 SAMTEC

33.- COLOCAR CONECTOR EN PRENSA CON LA FLECHA HACIA ARRIBA.



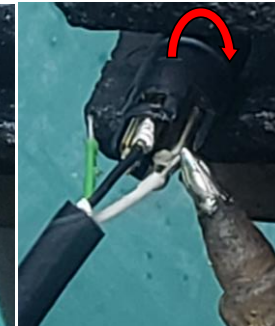
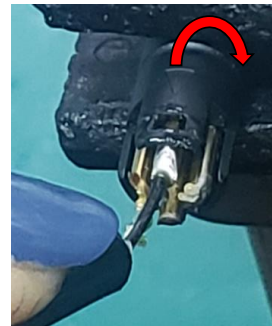
34.- PONER PASTA A CONTACTOS DEL CONECTOR Y ESTAÑAR.



34.- ESTAÑAR CONTACTOS.



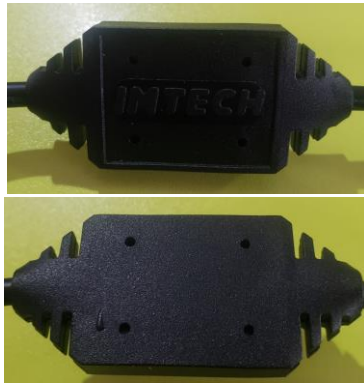
35.- SOLDAR NEGRO,BLANCO,VERDE. (SENTIDO DEL CONECTOR A LA DERECHA).



16.- PASAR A PRUEBA



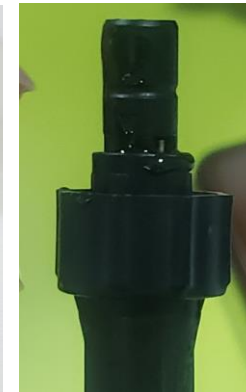
17.- PASAR A INYECCIÓN DE



18.- PASAR A PRUEBA



19.- PONER EPOXICO A CONECTOR Y CERRARLO.



20.- PASAR A PRUEBA

21.- EMPACAR EN BOLSA TIPO ZIPLOC



EN CASO DE REPARACIÓN:

- 1.- VOLVER A CORTAR, DESFORRAR Y ESTAÑAR CABLES.
- 2.- DESTAPAR ORIFICIOS DE TABLILLA.
- 3.- REPETIR ENSAMBLE DE ACUERDO A ESTA AYUDA VISUAL.

NO ACEPTO



NO HAGO



NO PASO DEFECTOS